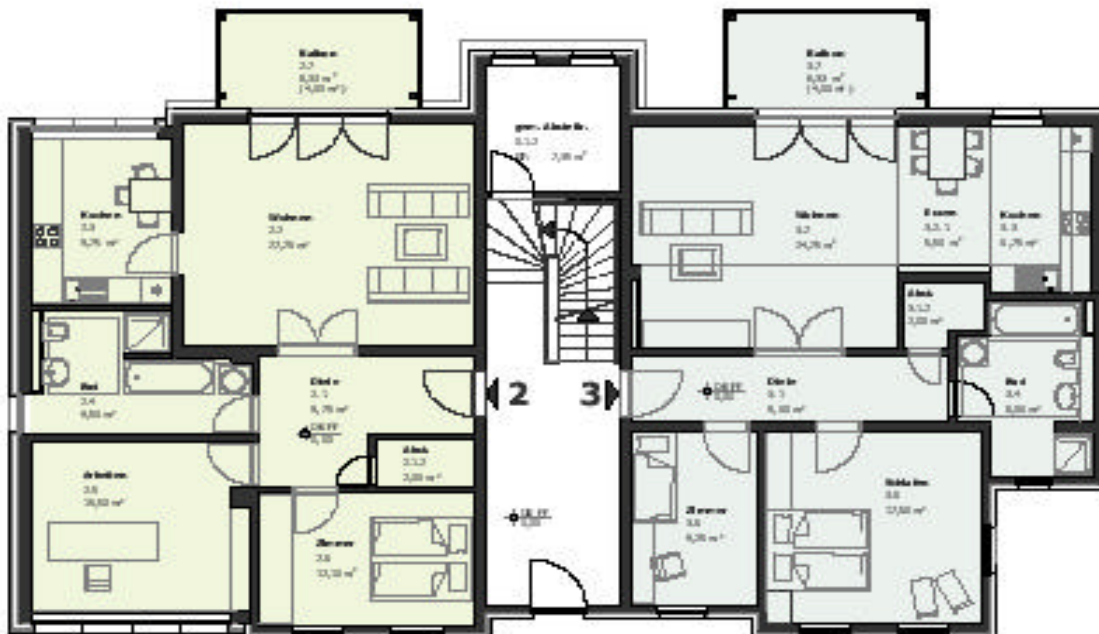


# „Stadtvilla am Kurpark“ in 99894 Friedrichroda

## Grundriss – Erdgeschoß

**Wohnung 2 | EG**  
WF ca. 90,35 m<sup>2</sup>

**Wohnung 3 | EG**  
WF ca. 86,75 m<sup>2</sup>



wohnen	27,75	m <sup>2</sup>
Balkon	4,00	m <sup>2</sup>
kochen	9,75	m <sup>2</sup>
Bad/WC	9,50	m <sup>2</sup>
Diele	9,75	m <sup>2</sup>
Arbeiten/schlafen	15,50	m <sup>2</sup>
Zimmer - Kind/Gast	12,10	m <sup>2</sup>
Abstellraum	2,00	m <sup>2</sup>

wohnen/essen	30,25	m <sup>2</sup>
Balkon	4,00	m <sup>2</sup>
kochen	6,75	m <sup>2</sup>
Bad/WC	8,00	m <sup>2</sup>
Diele	9,00	m <sup>2</sup>
Arbeiten/schlafen	17,50	m <sup>2</sup>
Zimmer - Kind/Gast	9,25	m <sup>2</sup>
Abstellraum	2,00	m <sup>2</sup>